

中高生の方へ



臨床検査技師ってなんだろう？

WHAT？

臨床検査技師ってなに？

医師の指示のもと、患者の血液や尿などの検体や、
脳をはじめとした患者さんの身体の検査を行う職業。

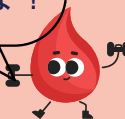
血液検査・輸血検査・病理検査・尿検査・超音波検査・脳波検査・
心電図検査・遺伝子検査などができる検査の
スペシャリストでありジェネラリストでもある！

チーム医療でも活躍していて患者さんの治療に欠かせない存在。

臨床検査技師って
いろんなことが
できるんだね！

活躍の場は
・病院
・企業
・教育現場
・研究所
などさまざま！

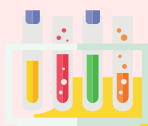
最近では、
病院で採血業務を
することも
増えてきているよ！





臨床検査技師学生団体

SOLS (ソルス)



ABOUT

SOLSってなに？

臨床検査技師を目指し、専門学校や大学、大学院に通っている学生が所属している学生団体です。

詳細はホームページをCHECK！

sols100ninkaigi.wixsite.com/website

SNS

各SNSでは、臨床検査技師を目指す学生みんなに役立つ情報を発信中！



ホームページ



X



Instagram

MESSAGE

運営メンバーからのメッセージです！

普通ではできない学会への参加や司会や企画、広報などたくさん経験することができています！
新しく挑戦するということに臆さなくなりました！
(3年 H.M)

私はSOLSに入ったことで他学校のメンバーとの交流が生まれました！
丁度、国家試験受験の学年だったこともあり勉強のモチベーションに繋がりました。
(院1年 なつ)

時に和み、時に真剣になって活動に取り組むSOLSで僕は仲間と連携することの大切さをより実感しました。
自分の短所と長所が見つかる日々です。
(2年 S.W)

SOLSでの出会いと経験が私を成長させてくれた。
この幸運を大切にするためこれからも努力を続けようと思えた。
自分を越えていける団体です！
(SOLS OB J.M)

SOLSに入って自分の勉強に対するやる気を高めることができました！
全国の検査学生の交流を通してお互いを高めあい、成長できる場だと思います！
(2年 C.O)

全国の検査学生と交流できたり、学校ではなかなか経験できないことを学べる場が沢山あります！
新しいことに挑戦してみたいという方には最高の環境です！
(4年 M.Y)

SOLSでは検査学生同士がお互いに刺激を与えあって成長できる場である、と同時に同じ志を持つかけがえのない仲間と出会えるチャンスがあります！
(SOLS OG M.O)